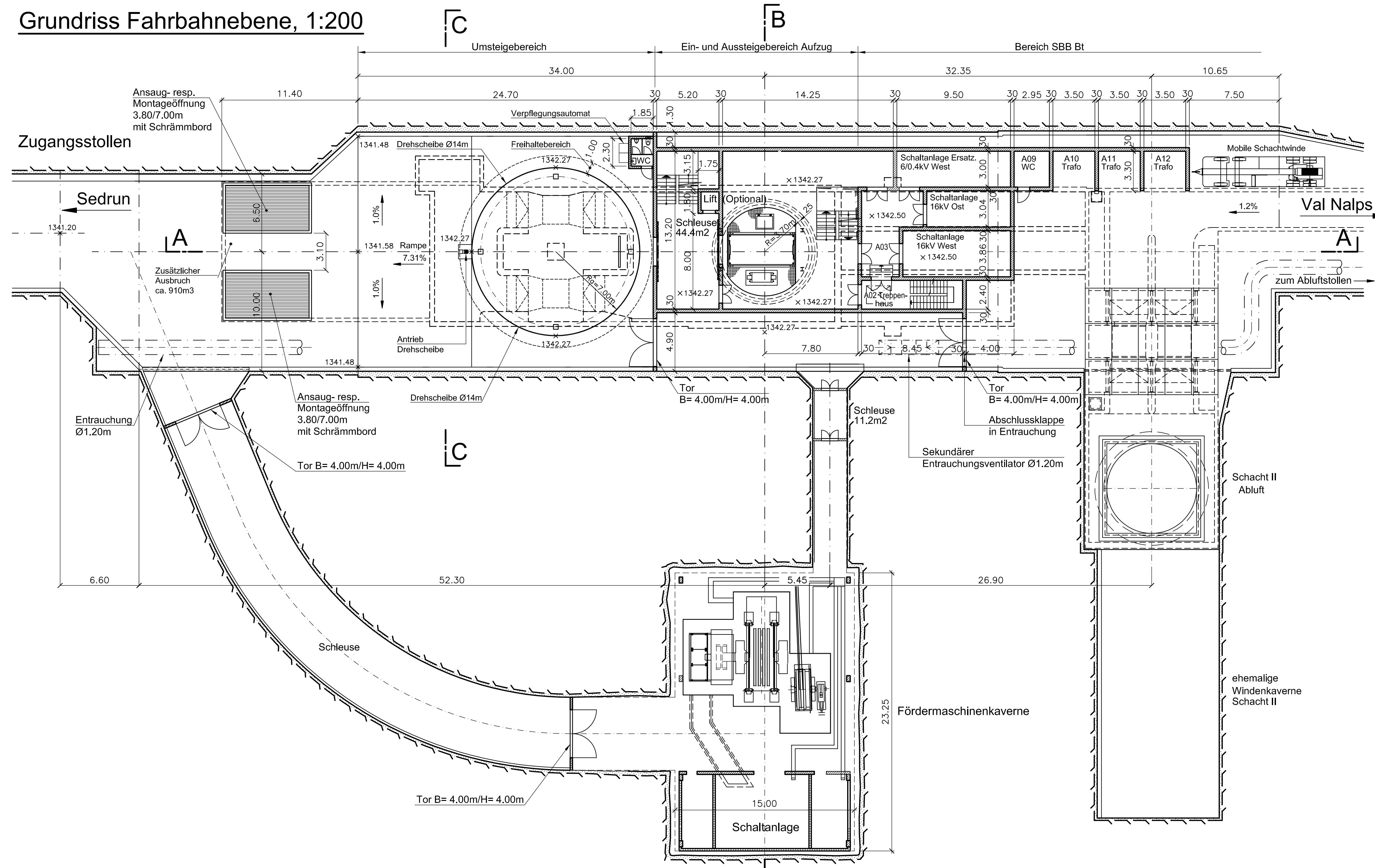


Grundriss Fahrbahnebene, 1:200



Betonqualitäten

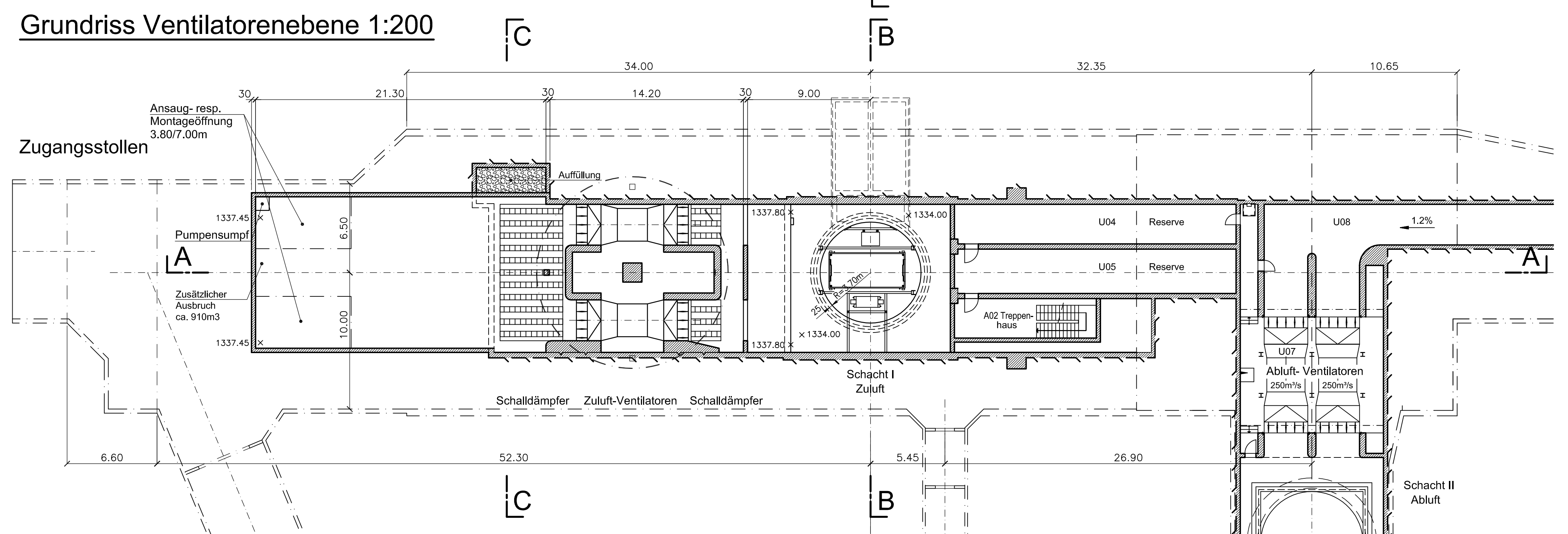
Spritzbeton

- Ausbruchsicherung / Verkleidung SB 1 oder SB 2

Ortbeton

- Sohlenbeton OB 2
- Betonwände / Gewölbeton OB 1 oder OB 2

Grundriss Ventilatorenebene 1:200



Bau-, Verkehrs- und Forstdepartement Graubünden
 Dipartimento costruzioni, trasporti e foreste dei Grigioni
 Departement da construcziun, traffic e selvicultura dal Grischun

Porta Alpina Sedrun

Ingenieurgesellschaft Gotthard-Basistunnel Süd
 LOMBARDI AG
 c/o Lombardi AG, via R. Siman 19, Postfach 1535, CH-8648 Minusio, Tel.: +41-91-744 60 30; Fax: +41-91-743 97 37
 beauftragt durch:
 Bau-, Verkehrs- und Forstdepartement Graubünden, Stadtgartenweg 11, 7001 Chur / www.bvfd.gr.ch
 Tel. 081 257 36 12 / Fax 081 257 21 60 / E-Mail: Anno.Lanfranchi@bvfd.gr.ch Internet: www.bvfd.gr.ch

Zugangsstollen Schachtkopf

Grundrisse 1:200

Der Geschütsteller : Der Projektverfasser :

Ort, Datum : Ort, Datum :

Rev.	-	A	B	C	Auftrags-Nr.	Format:	Plot-Datum	PIAG-Nr.
Datum	05.10.2006				3412.5	840x594	04.10.2006	350534
Gez.	OD							
Gepr.	HR0				Plan-Nr.	3412.5-P-015		
Freig.	BVFD							

Auflageprojekt 2, 05.10.2006 15

13174001/2005024/Porta Alpina/021_Auflageprojekt_2/VF_2_Definitiv/Plan_021006_350534.dwg